

Master

MA 60 G

60 kg / 20 g, geeicht

MA 60 E

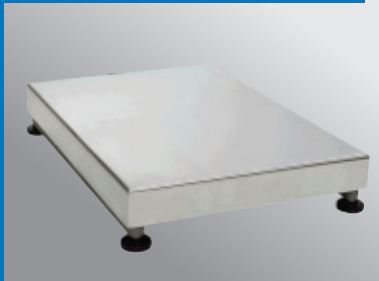
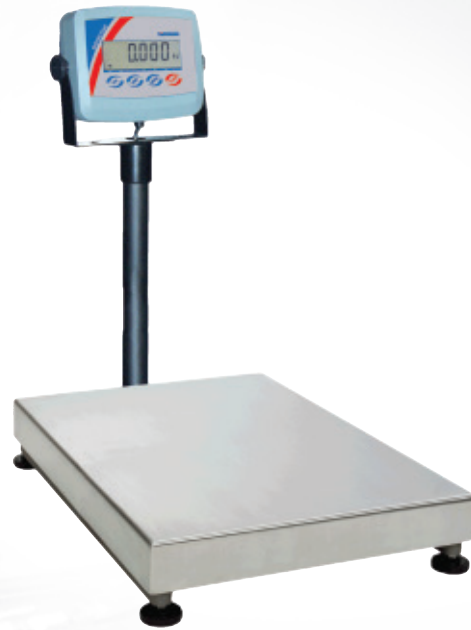
60 kg / 10 g

MA 150 G

150 kg / 50 g, geeicht

MA 150 E

150 kg / 20 g



Integrierter Akku | Anzeige aus Kunststoff Lastplatte 550 x 420 mm

Die Industriewaagen aus unserer Serie Master bieten ein breites Spektrum an Möglichkeiten. Ein Grundmodell mit vier verschiedenen Möglichkeiten, je nach Bedarf. Ob mit einer Kapazität von 150 oder 60 kg, beide Kapazitäten gibt es auch als geeichte Versionen. Unerlässlich für die Wareneingangskontrolle! Der robuste, lackierte Rahmen bietet die ideale Basis für die grosszügig bemessene Lastplatte aus Edelstahl. Die Anzeige ist auf einer Säule montiert, kann aber auch ohne Säule für die Wandmontage geliefert werden - so behalten Sie stets den Überblick!

- ABS-Anzeigegerät mit umkehrbarer Abdeckung für den Kabelaustritt über oder unter dem Gehäuse
- Intern wiederaufladbarer Akku
- LCD mit LED-Hintergrundbeleuchtung
- Bidirektionale RS-232 Datenschnittstelle
- Lastplatte aus Edelstahl mit idealer Grösse für Harassen
- Verstellbare Gummifüsse für einen perfekten und rutschfesten Stand
- Die lackierte Stahlsäule kann optional auch an der Längsseite montiert werden
- Robuste Rohrrahmenkonstruktion aus lackiertem Stahlrohrrahmen
- Wägezelle aus Aluminium mit IP67 Schutz
- Plattform mit Überlastanschlügen für 125 % Überlastschutz
- Optional fahrbares Untergestell aus Edelstahl in zwei Versionen erhältlich
- Die Untergestelle sind mit Doppelrollen ausgestattet, zwei sind blockierbar
- Gesamthöhe bei hoher Version 150 cm, bei tiefer Version 100 cm
- Quermontage möglich

Hofmann Servicetechnik AG
Gaswerkstrasse 33
4900 Langenthal

Tel 062 923 43 63
Fax 062 922 72 19

info@hofmann-servicetechnik.ch
www.hofmann-servicetechnik.ch